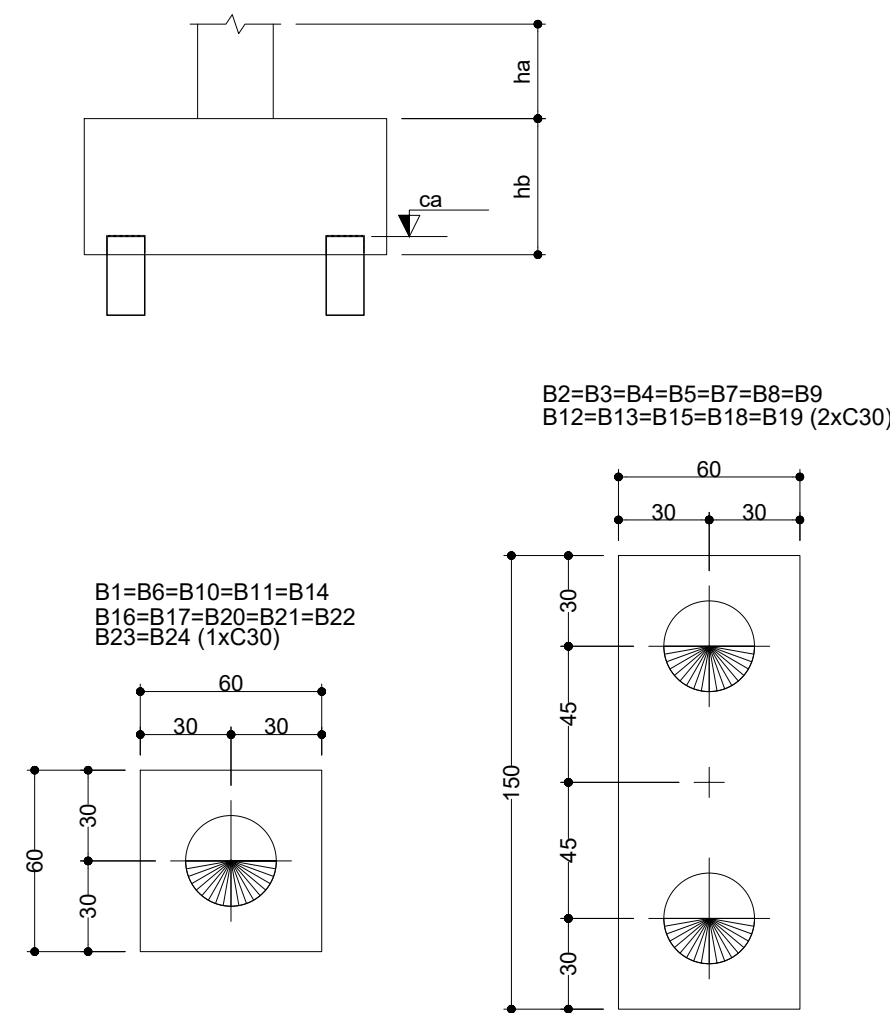


1 PLANTA DE LOCAÇÃO  
ESCALA 1/50



2 BLOCOS DE FUNDAÇÃO  
ESCALA: 1/25

B2=B3=B4=B5=B7=B8=B9  
B12=B13=B15=B18=B19 (2xC30)

Pilar						Fundação				Bloco			
Nome	Seção (cm)	X (cm)	Y (cm)	Carga Máx. (tf)	Carga Min. (tf)	Lado B (cm)	Lado H (cm)	h0 / ha (cm)	h1 / hb (cm)	ne	Estaca	ca (cm)	Base tub. (cm)
P1	13x50	8.00	1045.50	5.0	4.6	60	60	0	60	1	C30	-50	
P2	13x50	248.00	1045.50	4.9	4.3	60	150	0	60	2	C30	-50	
P3	13x50	488.00	1045.50	4.9	4.3	60	150	0	60	2	C30	-50	
P4	13x50	728.00	1045.50	4.9	4.2	60	150	0	60	2	C30	-50	
P5	13x50	968.00	1045.50	4.9	4.3	60	150	0	60	2	C30	-50	
P6	13x50	1208.00	1045.50	7.7	7.0	60	60	0	60	1	C30	-50	
P7	13x50	1448.00	1045.50	4.9	4.3	60	150	0	60	2	C30	-50	
P8	13x50	1688.00	1045.50	4.9	4.3	60	150	0	60	2	C30	-50	
P9	13x50	1928.00	1045.50	4.9	4.3	60	150	0	60	2	C30	-50	
P10	13x50	2168.00	1045.50	5.3	4.9	60	60	0	60	1	C30	-50	
P11	13x50	8.00	261.50	5.9	5.3	60	60	0	60	1	C30	-50	
P12	15x30	248.00	278.50	4.3	3.8	60	150	0	60	2	C30	-50	
P13	15x30	488.00	278.50	4.3	3.7	60	150	0	60	2	C30	-50	
P14	15x30	728.00	278.50	4.2	3.6	60	60	0	60	1	C30	-50	
P15	15x30	968.00	278.50	4.3	3.7	60	150	0	60	2	C30	-50	
P16	15x30	1208.00	278.50	6.9	6.3	60	60	0	60	1	C30	-50	
P17	15x30	1452.00	278.50	4.3	3.7	60	60	0	60	1	C30	-50	
P18	15x30	1692.00	278.50	4.3	3.7	60	150	0	60	2	C30	-50	
P19	15x30	1932.00	278.50	4.3	3.8	60	150	0	60	2	C30	-50	
P20	13x50	2168.00	261.50	6.1	5.5	60	60	0	60	1	C30	-50	
P21	C25	8.50	27.00	2.3	1.6	60	60	0	60	1	C30	-50	
P22	C25	728.00	27.00	2.1	1.8	60	60	0	60	1	C30	-50	
P23	C25	1448.00	27.00	2.1	1.8	60	60	0	60	1	C30	-50	
P24	C25	2168.00	27.00	1.8	1.1	60	60	0	60	1	C30	-50	

Estacas	
Nome	Quantidade
C30	36

PROJETO PADRÃO - FNDE

PROPRIETÁRIO: :  
ENDEREÇO:  
MUNICÍPIO - UF:  
PROPRIETÁRIO  
RESP. TÉCNICO CREA  
AUTOR DO PROJETO CAU

DLFO	CREA
	RA
OBSERVAÇÕES:	

ESCOLA 12 SALAS DE AULA  
PROJETO DE ESTRUTURA

COORDENAÇÃO CGEST - Coordenação Geral de Infraestrutura Educatonal	BLOCO B: PEDAGÓGICO LOCAÇÃO DAS FUNDAÇÕES BLOCOS DE FUNDAÇÃO		SFN
	REVISÃO R.03	ESCALA INDICADA DATA EMISSÃO MAIO/ 2014	PRANCHA 06/42